



# Landschaftsfotografie



Jenny Ivanova, 12.11.2010



Ansel Adams, Moonrise, Hernandez, New Mexico, 1941



# Inspiration

---

- ▶ „Solange eine Landschaft nicht geheimnisvoll wirkt, ist sie nicht besser als eine Postkarte.“ – Brett Weston
- ▶ „Es gibt nichts Schlimmeres als ein scharfes Bild eines verschwommenen Konzeptes.“ – Ansel Adams
- ▶ „Die wichtigste Eigenschaft eines Fotos ist dessen emotionale Wirkung.“ – Eliot Porter

# Inhalt

---

- ▶ Technische Grundlagen und Kameraeinstellungen
- ▶ Licht und Komposition

# Technische Grundlagen

---

## ▶ Bildqualität

- ▶ Die größtmögliche Auflösung der Kamera benutzen.
- ▶ Je weniger Rauschen, desto besser => Stativ, gute Belichtung und geringere ISO-Werte.

## ▶ Kameraeinstellungen

- ▶ RAW - Belichtungsfehler lassen sich einfacher korrigieren, größerer Dynamikumfang, bessere Korrektur des Weißabgleichs.
- ▶ JPEG - nur in der besten Qualität.
- ▶ JPEG - die schwächste Scharfzeichnung einstellen, sonst können Artefakte (Halos an den Kanten) auftreten
- ▶ JPEG - kleinstmögliche Kontrasteinstellung

# Technische Grundlagen

---

## ▶ Unschärfe

- ▶ Kamerawackelungen => Stativ
- ▶ Objektbewegungen => Belichtungszeit beachten
- ▶ Fokus => manueller Fokus statt Autofokus



# Technische Grundlagen

---

- ▶ **Schärfentiefe – vorne und hinten im Bild**
  - ▶ Ein Objekt isolieren:
    - ▶ große Blende (f/4 oder f/5,6)
    - ▶ möglichst großer Abstand zwischen Objekt und Hintergrund, je weiter entfernt der Hintergrund, desto unschärfer wird er
    - ▶ Teleobjektiv



# Technische Grundlagen

---

- ▶ Wenn kein Objekt isoliert werden soll:
  - ▶ alles im Fokus – fokussieren zwischen Vorder-und Hintergrund, eher Richtung Vordergrund
  - ▶ kleine Blende (f/16 oder f/22) + Stativ
- ▶ Schärfentiefe ausdehnen
  - ▶ mehrere Aufnahmen kombinieren – alle Bereiche des Bildes müssen scharf sein => Stativ, manuelle Belichtung, evtl. manueller Weißabgleich





# Technische Grundlagen

---

## ► Filter

- Im größten Teil durch Bildbearbeitungsprogrammen ersetzt.
- Polarisationsfilter sinnvoll - sie blenden reflexionen aus



Ohne Polfilter



Mit Polfilter

# Technische Grundlagen

---

## ▶ Weißabgleich

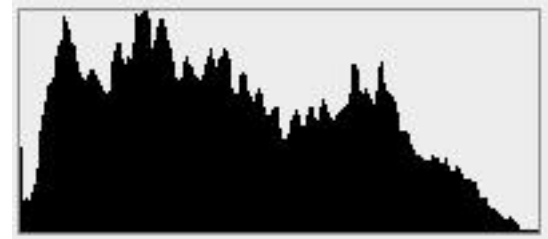
- ▶ Bei RAW-Bildern kann der automatische Weißabgleich der Kamera verwendet werden.
- ▶ Für JPEG Bilder können sich Einstellungen lohnen – Tageslicht, Schatten, Blitz, usw.

# Technische Grundlagen

---

## ► Belichtung

- Histogramme - anschauen, um sicherzustellen, dass die richtige Belichtung gewählt worden ist.
- genug Details sowohl in den dunklen Teilen als auch in den hellen Teilen
- nicht über-oder unterbelichtet



# Licht

---

- ▶ „Man kann nicht oft genug betonen, dass reflektiertes Licht das Motiv des Fotografen ist. Ob man Schuhe, Schiffe oder Bohnerwachs fotografiert, das vom Motiv reflektierte Licht formt immer Ihr Bild.“ – Edward Weston



Lake Tenaya, 1937 - Edward Weston negative, Cole Weston print

# Licht

---

- ▶ **Die Aufmerksamkeit lenken**
  - ▶ Helle Bereiche
  - ▶ Warme Farben
  - ▶ Visuelle Konflikte vermeiden
  - ▶ Dunkle Bereiche
- ▶ **Kontrast**
  - ▶ Schwarzweiß
  - ▶ Farbe
- ▶ **Licht von vorn**
- ▶ **Licht von der Seite**
- ▶ **Gegenlicht**
- ▶ **Reflektionen**



# Licht – die Aufmerksamkeit lenken

---



Sunset Over Middle Gaylor Lake, Yosemite National Park, California

# Licht – die Aufmerksamkeit lenken

---



Smoky Sunrise at South Tufa, Mono Lake, California



# Licht - Kontrast

---



Ansel Adams



© Michael Frye



# Licht von vorn

---

- ▶ **Sonne im Rücken:**
  - ▶ Licht und Schatten hinter dem Objekt
  - ▶ kleine Schatten und gleichmäßige Beleuchtung
  - ▶ aber auch Siluetten, wenn das Objekt im Schatten ist
  
- ▶ **Sonne über die Schulter:**
  - ▶ Schatten, Kontrast und Struktur

# Licht von vorn

---



# Licht von vorn

---



© Michael Frye

# Licht von der Seite

---

- ▶ Sonne sehr tief im Himmel
  - ▶ Betonung von:
    - ▶ Strukturen
    - ▶ Rundungen
    - ▶ Dreidimensionalen Formen

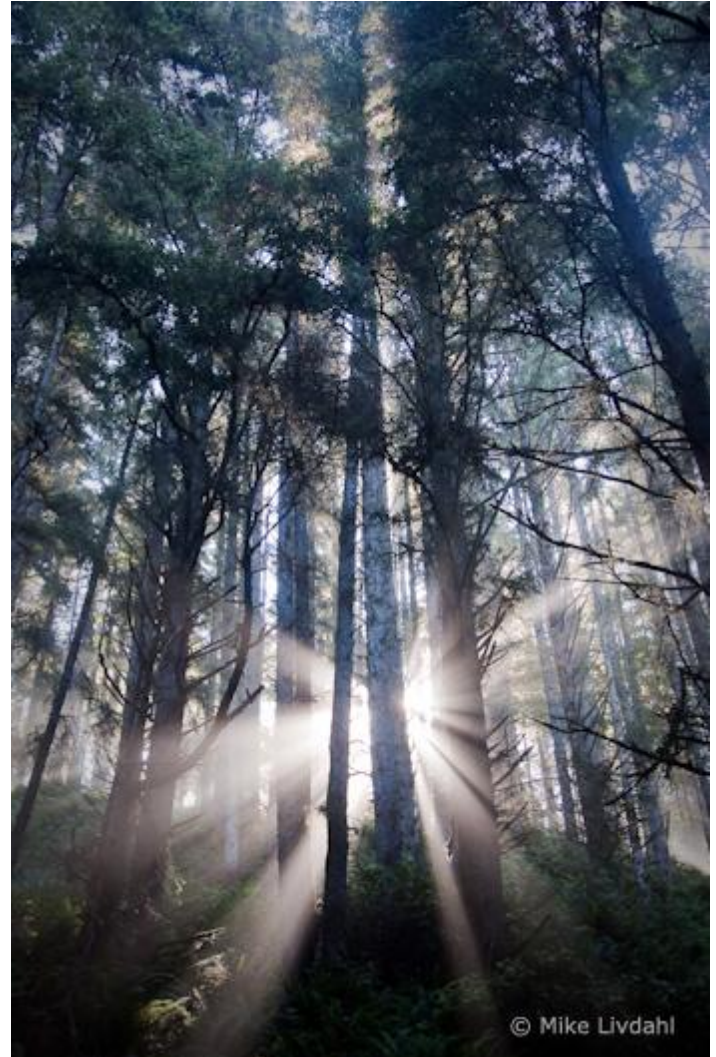


# Licht von der Seite

---



# Gegenlicht





# Licht - Reflektionen

---

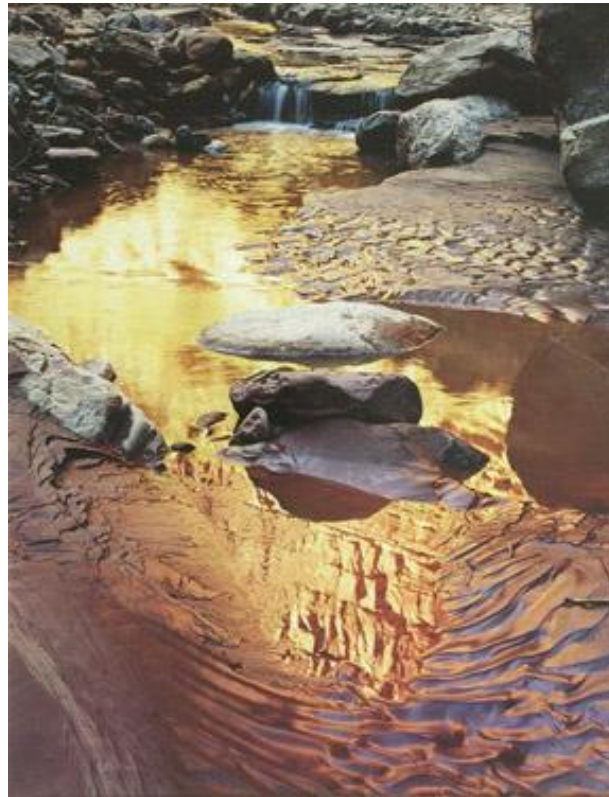
- ▶ Sonnenbestrahlte Objekte, die sich in schattigem Wasser reflektieren



# Komposition

---

- ▶ „Die Kunst des Fotografierens besteht darin, zu wissen, wie viel man auslassen kann. Schließlich können Sie nicht die ganze Welt fotografieren.“ – Eliot Porter



*Eliot Porter. Dark Canyon, Glen Canyon, 1965*



# Komposition

---

## ▶ Drittelregel

- ▶ Das Bild horizontal und vertikal jeweils in drei Teile teilen. Die Überschneidungspunkte der Linien stellen die starken Bereichen im Bild dar.

## ▶ Goldene Mitte

- ▶ Objekte mit einem Abstand von  $\frac{2}{5}$  zum Rand platzieren.

## ▶ Weniger ist mehr

## ▶ Linien

## ▶ Muster und Wiederholungen

## ▶ Perspektive

# Komposition

---



Bildequelle: Wikipedia



Dogwood Along the Merced River, Yosemite National Park, California

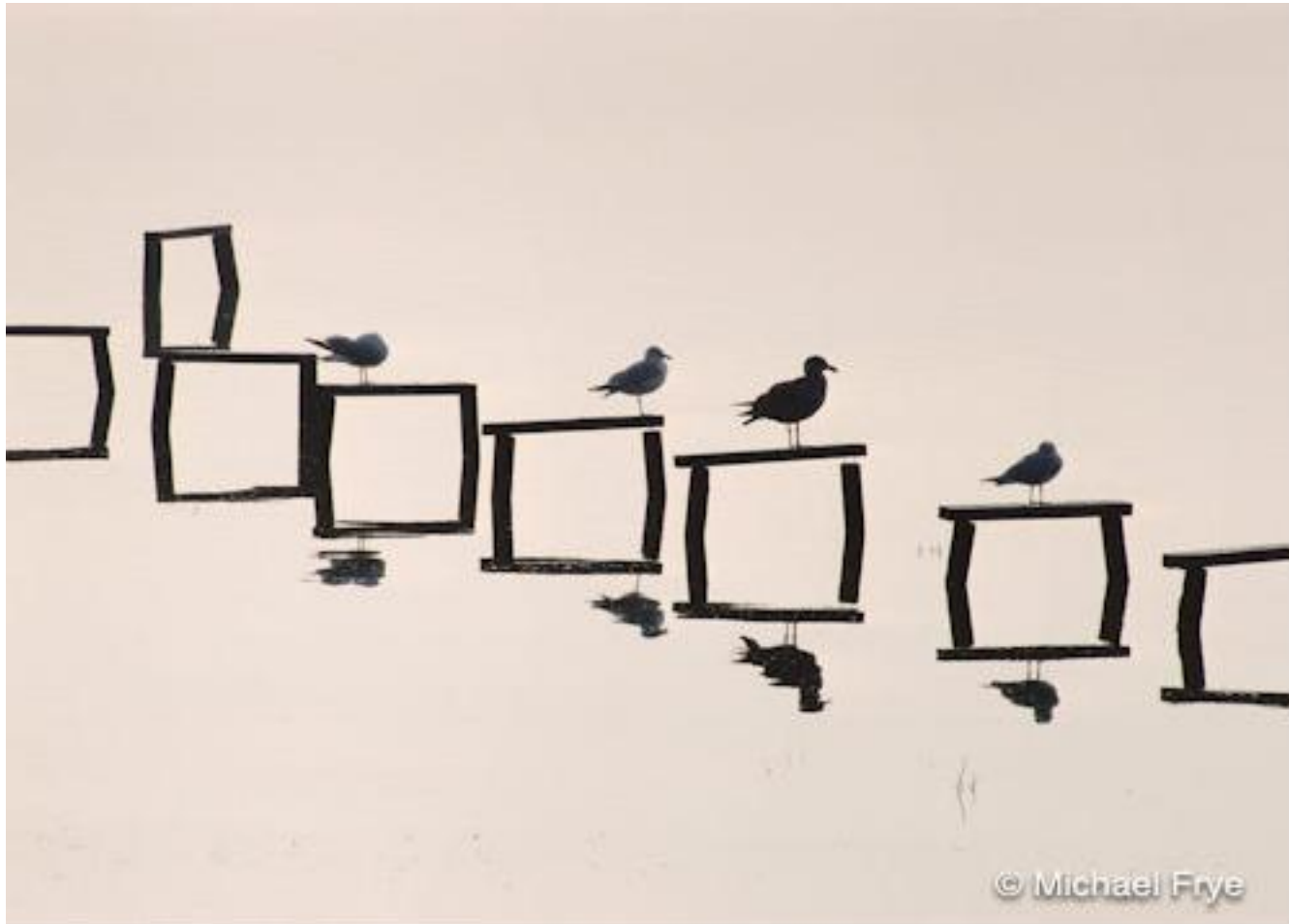
# Komposition

---



# Komposition

---



© Michael Frye

# Komposition

---



Ice Pattern, Shell Lake, Inyo National Forest, California



# Komposition

---



Melting Ice, Gaylor Lakes, Yosemite National Park, California

# Komposition

---



Oak Canopy, Yosemite National Park, California

# Komposition

---





# Komposition

---



© Michael Frye

Mid-July at Greenstone Lake, Twenty Lakes Basin, California

# Komposition

---



© Michael Frye

# Referenzen

---

- ▶ Michael Frye, „Digitale Landschaftsfotografie“, mitp, 2009, ISBN 978-3-8266-5896-9